

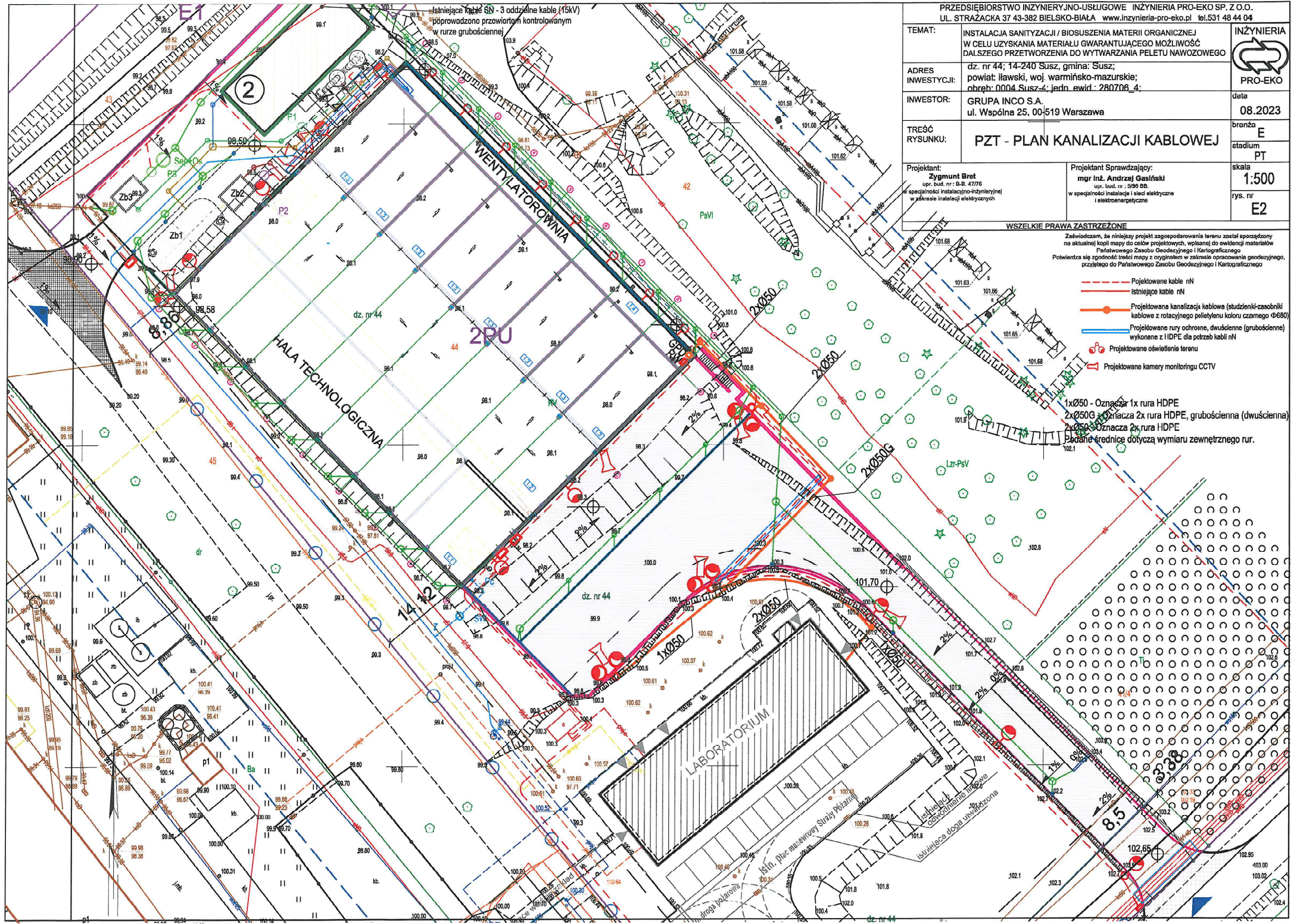
PRZEDSIĘBIORSTWO INŻYNIERYJNO-USŁUGOWE INŻYNIERIA PRO-EKO SP. Z O.O. UL. STRAŻACKA 37 43-382 BIELSKO-BIAŁA www.inzynieria-pro-eko.pl tel.531 48 44 04		
TEMAT:	INSTALACJA SANITARYZACJI / BIOSUSZENIA MATERII ORGANICZNEJ W CELU UZYSKANIA MATERIAŁU GWARANTUJĄCEGO MOŻLIWOŚĆ DALSZEGO PRZETWORZENIA DO WYTWARZANIA PELETY NAWOZOWEGO	INŻYNIERIA PRO-EKO
ADRES INWESTYCJI:	dz. nr 44; 14-240 Susz, gmina: Susz; powiat: ławski, woj. warmińsko-mazurskie; obręb: 0004 Susz-4; jedn. ewid.: 280706_4;	data 08.2023
INWESTOR:	GRUPA INCO S.A. ul. Wspólna 25, 00-519 Warszawa	branża E
TREŚĆ RYSUNKU:	PLAN LINII KABLOWYCH nN I OŚWIETLENIA TERENU	
Projektant:	Zygmunt Bret upr. bud. nr: B.R. 4776 w specjalności instalacyjno-inżynierskiej w zakresie elektryczności	skala 1:500
Projektant Sprawdzający:	mjr inż. Andrzej Gasinski upr. bud. nr: 060 DD. w specjalności instalacji i sieci elektryczne i elektroenergetyczne	rys. nr E1

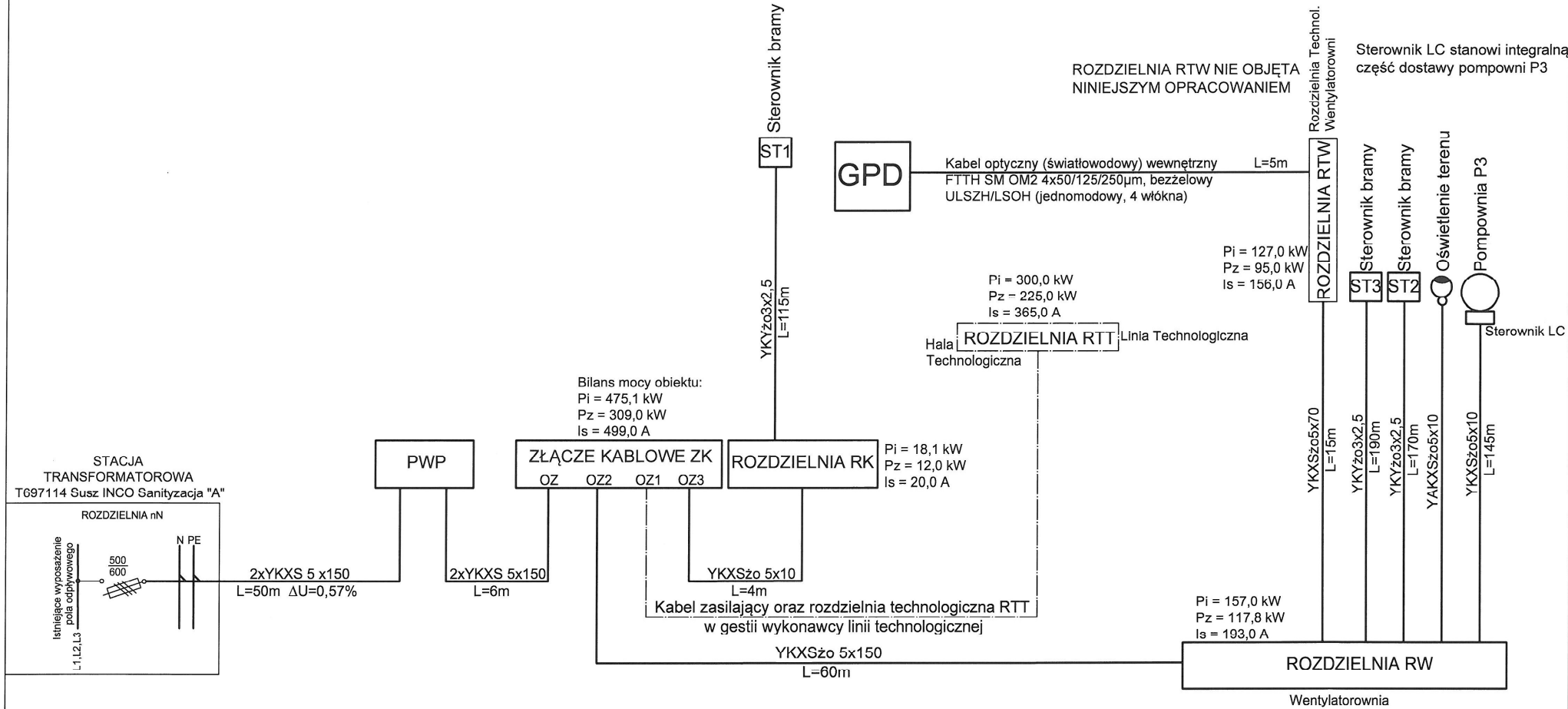
WSZELKIE PRAWA ZASTRZEŻONE

Zaświadczam, że niniejszy projekt zagospodarowania terenu został sporządzony na aktualnej kopii mapy do celów projektowych, wpisanej do ewidencji materiałów Państwowego Zasobu Geodezyjnego i Kartograficznego. Potwierdza się zgodność treści mapy z oryginałem w zakresie opracowania geodezyjnego, przyległego do Państwowego Zasobu Geodezyjnego i Kartograficznego.

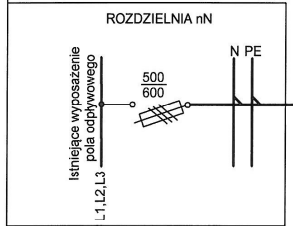
- Projektowane kable nN
- Istniejące kable nN
- Projektowana kanalizacja kablowa
- Projektowane rury ochronne, dwuścienne (grubościenne) wykonane z HDPE dla potrzeb kabli nN
- Projektowane oświetlenie terenu
- ST1,2,3 Sterowniki bram wjazdowych
- Projektowane kamery monitoringu CCTV
- ZC Zastaw serwisowych gniazd wtykowych

Ze względu na rodzaj nawierzchni placu technologicznego projektowane kable (od wentylatorowni do pompowni, płuczek, wentylatora oraz sterownika bramy) ułożyć w rurach ochronnych HDPE dwuściennych (grubościenne) o średnicy zewnętrznej 75mm.





STACJA
TRANSFORMATOROWA
T697114 Susz INCO Sanityzacja "A"



UWAGA:
Na planie zagospodarowania terenu - PZT pokazane są kable dla potrzeb AKPiA (opisy kabli oznaczono kolorem zielonym).
Kable te objęte są instalacją AKPiA.

OCHRONA PRZED PORAŻENIEM
SAMOCZYNNE WYŁĄCZENIE ZASILANIA
UKŁAD SIECI TN-S

PRZEDSIĘBIORSTWO INŻYNIERYNGO-USŁUGOWE - INŻYNIERIA PRO-EKO SP. Z O.O. UL. STRAŻACKA 37 43-382 BIELSKO-BIAŁA www.inzynieria-pro-eko.pl tel.531 48 44 04		
TEMAT:	INSTALACJA SANITYZACJI / BIOSUSZENIA MATERII ORGANICZNEJ W CELU UZYSKANIA MATERIAŁU GWARANTUJĄCEGO MOŻLIWOŚĆ DALSZEGO PRZETWORZENIA DO WYTWARZANIA PELETU NAWOZOWEGO	INŻYNIERIA PRO-EKO
ADRES INWESTYCJI:	dz. nr 44; 14-240 Susz, gmina: Susz; powiat: ławski, woj. warmińsko-mazurskie; obręb: 0004 Susz-4; jedn. ewid.: 280706_4;	data 08.2023
INWESTOR:	GRUPA INCO S.A. ul. Wspólna 25, 00-519 Warszawa	branża E stadium PT
INŻYNIER RYSOWNIK:	SCHEMAT POŁĄCZEŃ KABLOWYCH	skala /
Projektant: mgr inż. Zygmunta Bret upr. bud. nr.: D.O. 4779 w specjalności instalacyjno-inżynierskiej w zakresie instalacji elektrycznych	Projektant Sprawdzający: mgr inż. Andrzej Gasiński upr. bud. nr.: 596 BB w specjalności instalacyjno-inżynierskiej w zakresie instalacji elektrycznych i elektroenergetycznych	rys. nr E4
WSZELKIE PRAWA ZASTRZEŻONE		

UKŁAD SKRZYNEK

ZK

RK

530

400

840

SST

840

FT

IP44

320

ROZMIESZCZENIE APARATÓW

ZK

RK

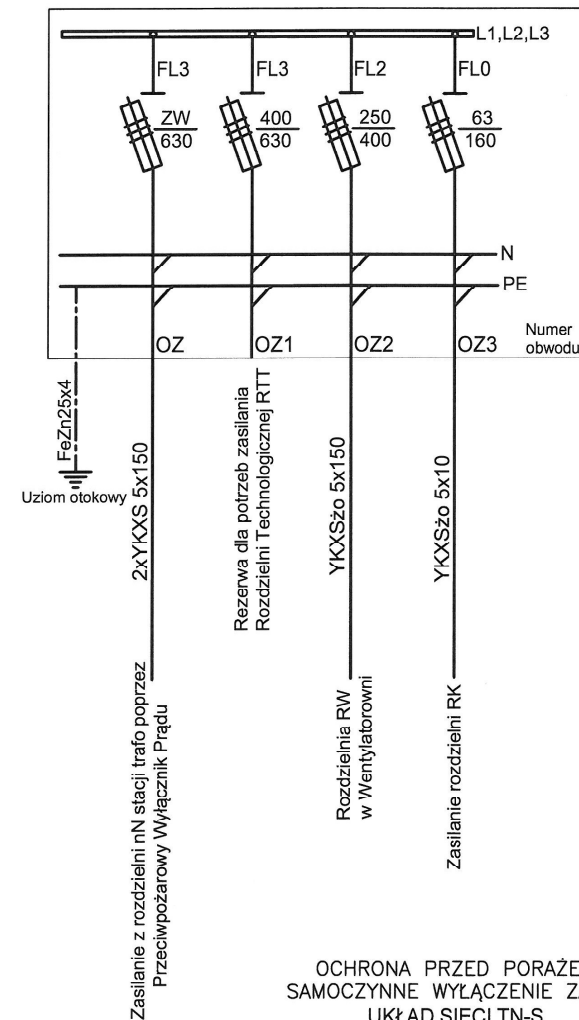
Uwaga:
Rozłączniki FL2 i FL3
wypośażone w zaciski V

Przedziały kablowe (fundamenty FT) oddzielić od od przedziałów rozdzielczych (skrzynki SST) płytą wyposażoną w dławice.
Przedziały kablowe (fundamenty FT) wypełnić materiałem zniechęcającym gryzonie np. wełną mineralną nasączoną.
Górną część fundamentów FT wyposażyć w uchwyty kablowe.

FL3 - ROZŁĄCZNIKI BEZPIECZNIKOWE LISTWOWE WIELKOŚCI "3" 630A Z ZACISKAMI V
FL2 - ROZŁĄCZNIK BEZPIECZNIKOWY LISTWOWY WIELKOŚCI "2" 400A Z ZACISKAMI V
FL0 - ROZŁĄCZNIK BEZPIECZNIKOWY LISTWOWY WIELKOŚCI "00" 160A

ZŁĄCZE KABLOWE ZK + ROZDZIELNIA RK

SCHEMAT ZŁĄCZA ZK



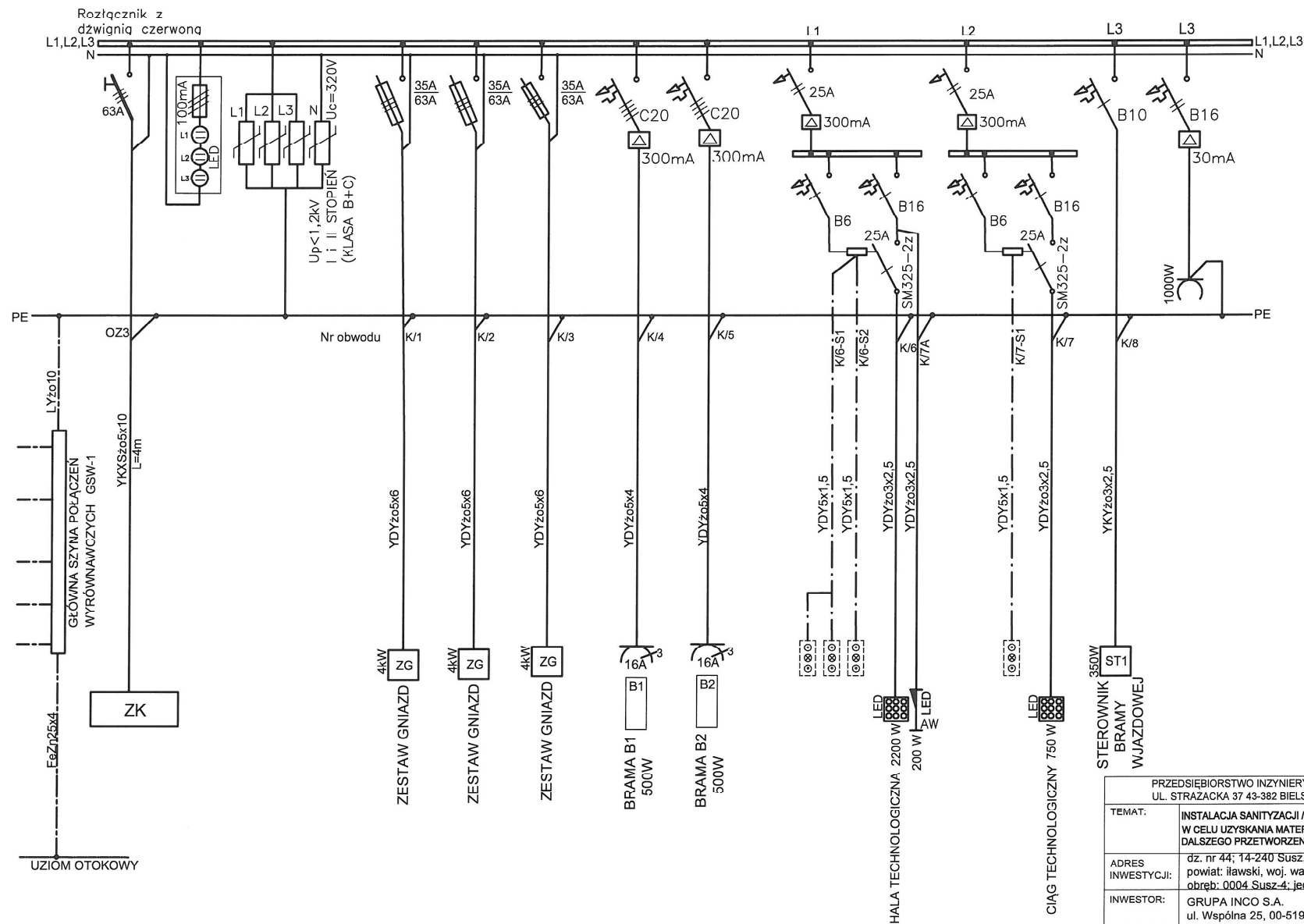
OCHRONA PRZED PORAZENIEM
SAMOCZYNNE WYŁĄCZENIE ZASILANIA
UKŁAD SIECI TN-S

PRZEDSIĘBIORSTWO INŻYNIERYJNO-USŁUGOWE INŻYNIERIA PRO-EKO SP. Z O.O. UL. STRAŻACKA 37 43-382 BIELSKO-BIAŁA www.inzynieria-pro-eko.pl tel.531 48 44 04		
TCMAT:	INSTALACJA SANITIZACJI / BIOSUSZENIA MATERII ORGANICZNEJ W CELU UZYSKANIA MATERIAŁU GWARANTUJĄCEGO MOŻLIWOŚĆ DALSZEGO PRZETWORZENIA DO WYTWARZANIA PELETU NAWOZOWEGO	INŻYNIERIA PRO-EKO
ADRES INWESTYCJI:	dz. nr 44; 14-240 Susz, gmina: Susz; powiat: iławski, woj. warmińsko-mazurskie; obręb: 0004 Susz-4; jedn. ewid.: 280706_4;	data
INWESTOR:	GRUPA INCO S.A. ul. Wspólna 25, 00-519 Warszawa	08.2023
TREŚĆ RYSUNKU:	ZŁĄCZE KABLOWE ZK + ROZDZIELNIA RK	branża E stadium PT
Projektant: Zygmunt Brat ur. bud. nr: B-B. 47/76 w specjalności instalacyjno-inżynierskiej w zakresie instalacji elektrycznych	Projektant Sprawdzający: mgr inż. Andrzej Gasiński upr. bud. nr: 6708 98 w specjalności instalacje i sieci elektryczne i elektroenergetyczne	skala 1:10 rys. nr E5
WSZELKIE PRAWA ZASTRZEŻONE		

RK

ROZŁĄCZNIKI BEZPIECZNIKOWE Z WKŁADKAMI O DZIAŁANIU ZWŁOCZYM

ROZDZIELNIA RK



ROZDZIELNIA RK
Pi=18,1 kW
Pz=12,0 kW
Is=20,0 A

OCRONA PRZED PORAŻENIEM
SAMOCZYNNE WYŁACZENIE ZASILANIA
UKŁAD SIECI TN-S

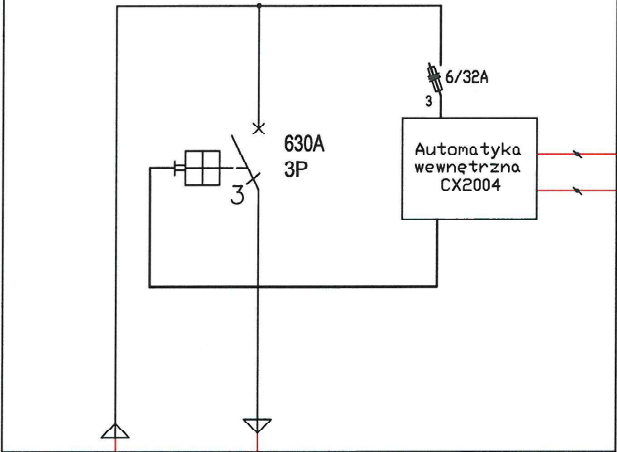
PRZEDSIBIORSTWO INŻYNIERYJNO-USŁUGOWE INŻYNIERIA PRO-EKO SP. Z O.O. UL. STRAŻACKA 37 43-382 BIELSKO-BIAŁA www.inzynieria-pro-eko.pl tel.531 48 44 04		
TEMAT:	INSTALACJA SANITYZACJI / BIOSUSZENIA MATERII ORGANICZNEJ W CELU UZYSKANIA MATERIAŁU GWARANTUJACEGO MOŻLIWOŚĆ DALSZEGO PRZETWORZENIA DO WYTWARZANIA PELETU NAWOZOWEGO	INŻYNIERIA PRO-EKO
ADRES INWESTYCJI:	dz. nr 44; 14-240 Susz, gmina: Susz; powiat: ławski, woj. warmisko-mazurskie; obrb.: 0004 Susz-4; jedn. ewid.: 280706_4	data 08.2023
INWESTOR:	GRUPA INCO S.A. ul. Wsplna 25, 00-519 Warszawa	branża E
TREŚĆ RYSUNKU:	SCHEMAT ROZDZIELNI RK	stadium PT
Projektant: Zygmunt Bret mgr inż. Andrzej Gasiski w specjalnoci instalacyjno-inżynierijnej w zakresie instalacji elektrycznych	Projektant Sprawdzjący: mgr inż. Andrzej Gasiski mgr inż. Andrzej Gasiski w specjalnoci instalacji i sieci elektryczne i elektroenergetyczne	skala / rys. nr E6

WSZELKIE PRAWA ZASTREZONE

PRZECIWPOŻAROWY WYŁĄCZNIK PRĄDU - PWP

ROZDZIELNICA Z ZABUDOWANYM CERTYFIKOWANYM
URZĄDZENIEM SYGNALIZUJĄCO-STEROWNICZYM PWP

CX 2004 PWP/BK(wersja bez kontroli)
CNBOP
Nr 063-UWB-0426

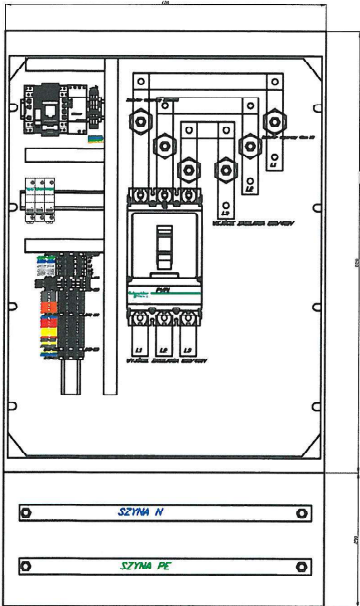
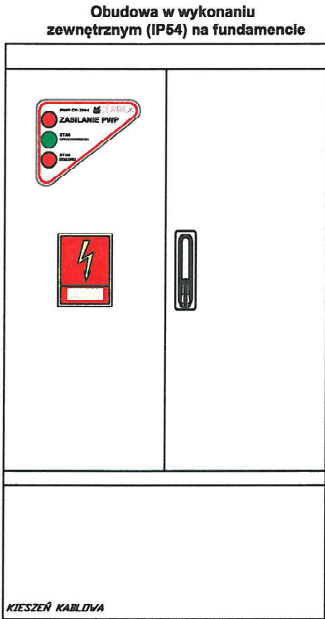


2xYKXS 5x150
Z rozdzielni nN stacji trafo

2xYKXS 5x150
Do złącza ZK

ZŁĄCZE ZK
Pi = 475,1 kW
Ps = 309 kW
Ie = 499A

UW/PWP Montaż na elewacji
US/PWP budynku sanitarzacji
HDGs 5x2,5mm E90
HDGs 2x1,5mm E90
Urządzenie wykonawcze UW/PWP
oraz urządzenie sterujące US/PWP
stanowią integralną część dostawy PWP



OCHRONA PRZED PORAŻENIEM
SAMOCZYNNE WYŁĄCZENIE ZASILANIA
UKŁAD SIECI TN-S

PRZEDSIĘBIORSTWO INŻYNIERYJNO-USŁUGOWE INŻYNIERIA PRO-EKO SP. Z O.O. UL. STRAZACKA 37 43-382 BIELSKO-BIAŁA www.inzynieria-pro-eko.pl tel.531 48 44 04		
TEMAT:	INSTALACJA SANITYZACJI / BIOSUSZENIA MATERII ORGANICZNEJ W CELU UZYSKANIA MATERIAŁU GWARANTUJĄCEGO MOŻLIWOŚĆ DALSZEGO PRZETWORZENIA DO WYTWARZANIA PELETU NAWOZOWEGO	INŻYNIERIA PRO-EKO
ADRES INWESTYCJI:	dz. nr 44; 14-240 Susz, gmina: Susz; powiat: ławski, woj. warmińsko-mazurskie; obręb: 0004 Susz-4; jedn. ewid.: 280706_4;	data 08.2023
INWESTOR:	GRUPA INCO S.A. ul. Wspólna 25, 00-519 Warszawa	branża E
TREŚĆ RYSUNKU:	PRZECIWPOŻAROWY WYŁĄCZNIK PRĄDU-PWP	stadium PT
Projektant: Zygmunt Brat upr. bud. nr: B-B. 477/6 w specjalności instalacyjno-inżynierskiej w zakresie instalacji elektrycznych	Projektant Sprawdzający: mgr inż. Andrzej Gasieński upr. bud. nr: 5/98 BB. w specjalności instalacje i sieci elektryczne i elektroenergetyczne	skala 1:10 rys. nr E21
WSZELKIE PRAWA ZASTRZEŻONE		